

# Uplifter SPT1009-E

Mini-grue | Uplifter



Capacité de charge	10.000 kg
Hauteur de travail max.	env. 20,2 m (env. 25,0 m avec flèche)
Pointe de montage	✓
Télécommande radio	✓
Travail en négatif	20,0 m/6 brins, 30,0 m/4 brins, 62,0 m/2 brins, 125,0 m 1 brin Cisaillement
Motorisations	Électricité
Capacité d'ascension	max. 23° ou 42 %
Longueur	6,38 m
Largeur	1,78 m
Hauteur	2,55 m
Poids propre*	11.800 kg
Accessoires	Jib hydraulique, jib manuel, boîte à outils, chenilles blanches, plaques de répartition de la charge pour les stabilisateurs

\* selon l'équipement

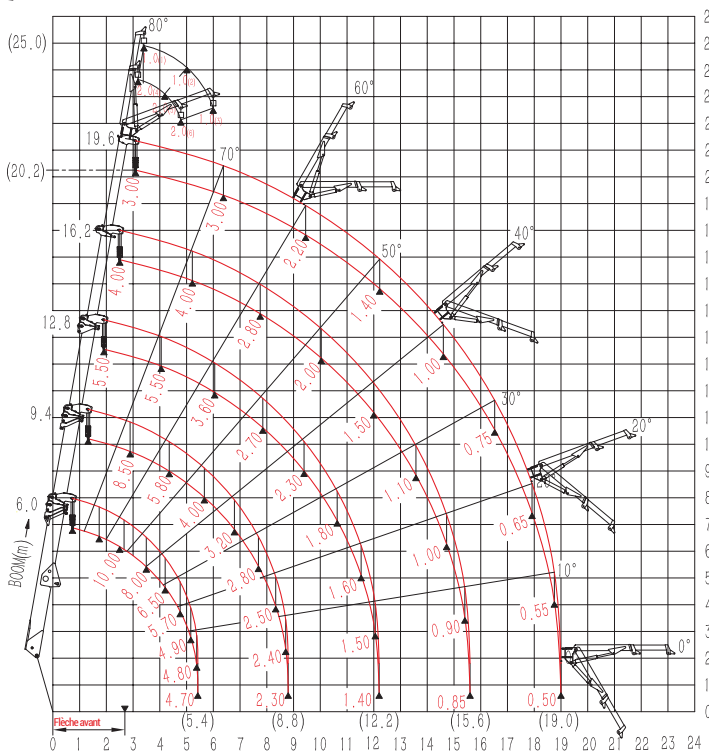
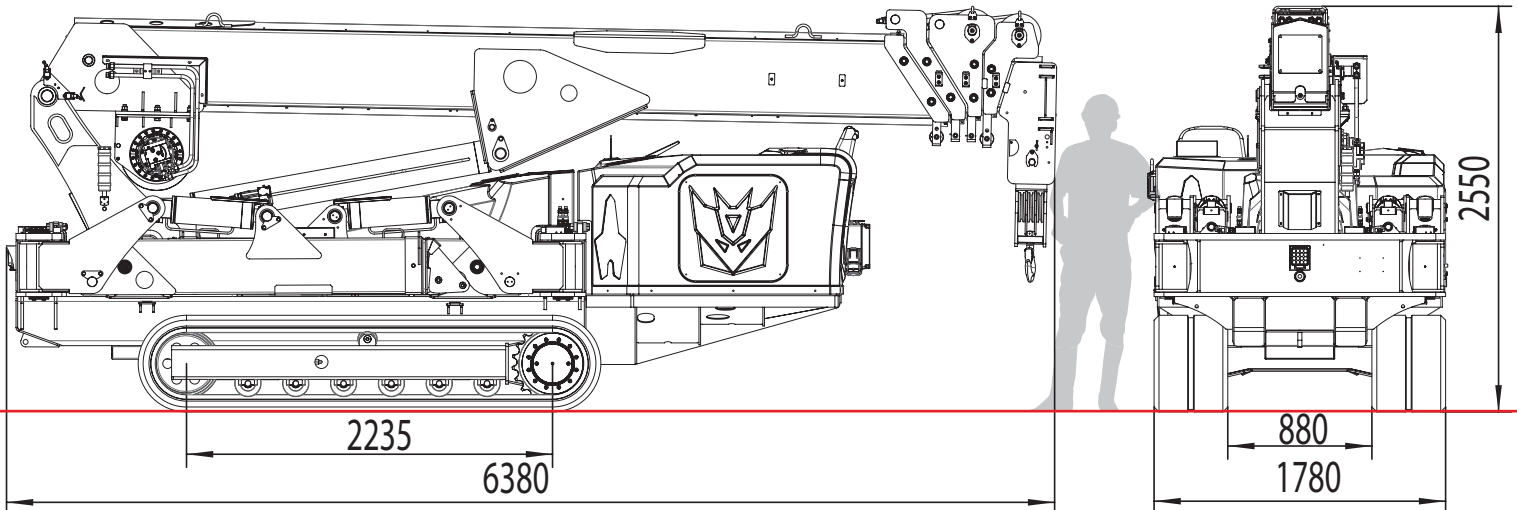
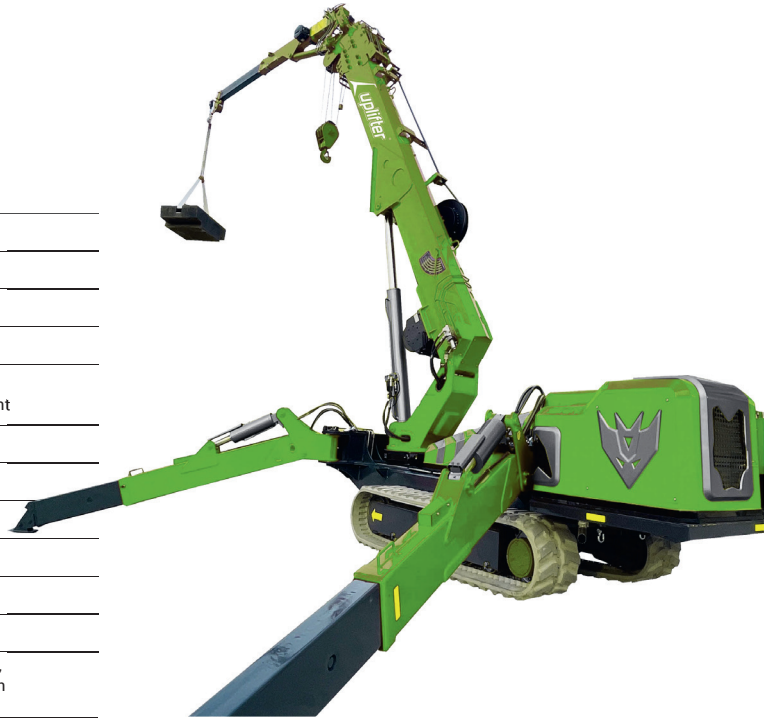
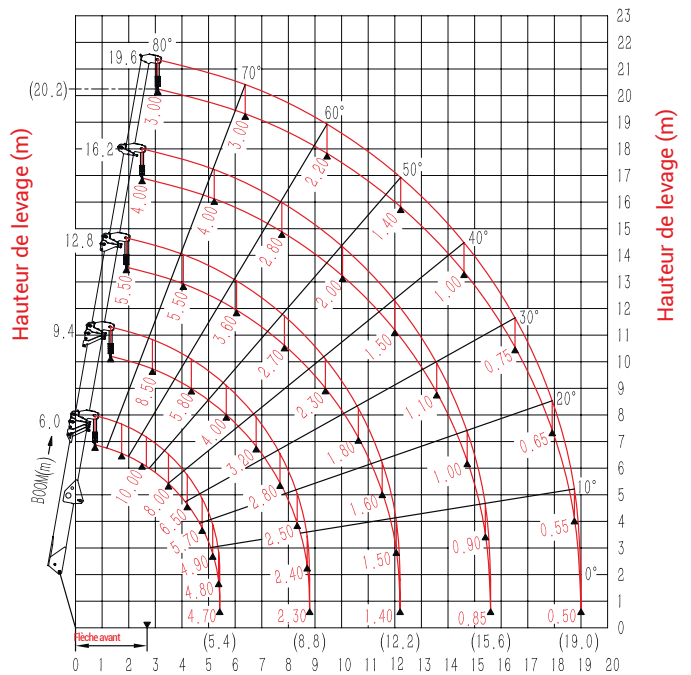


Diagramme de charge



Déployer la flèche au maximum

Rayon de travail (m)

Déployer la flèche au maximum

Rayon de travail (m)